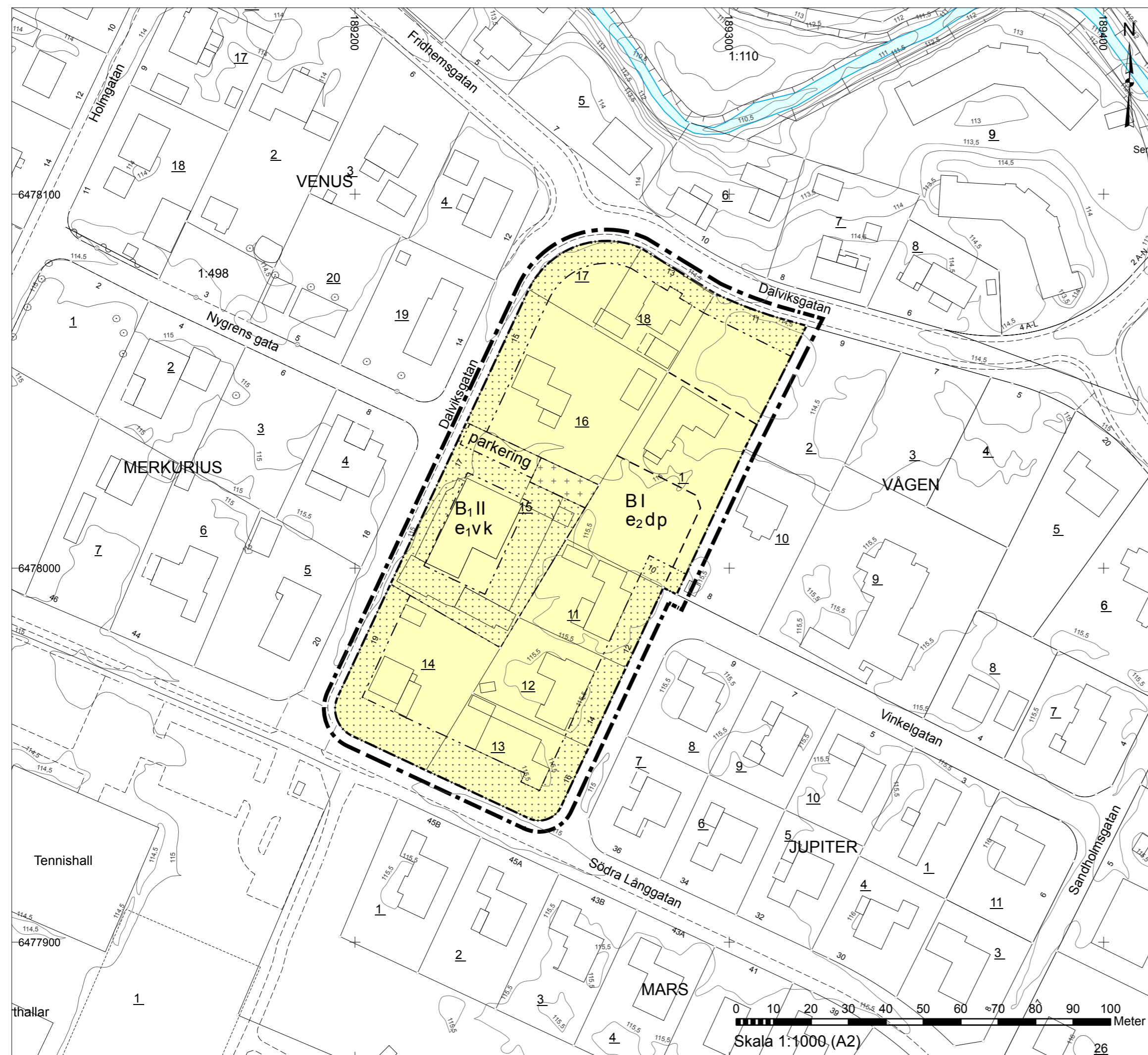


PLANKARTA



Översikt Skala: 1:15 000



Flygfoto - vy från öster



PLANBESTÄMMELSER

Följande gäller inom områden med nedanstående beteckningar. Endast angiven användning och utformning är tillåten. Där beteckning saknas gäller bestämmelsen inom hela planområdet.

GRÄNSBETECKNINGAR

- — — — — Gräns, 3 meter utanför planområde
- - - - - Användningsgräns
- - - - - Egenskapsgräns
- - - - - Illustrationslinje

ANVÄNDNING AV MARK OCH VATTEN

Kvartersmark

- B** Bostäder, en- och tvåbostadshus
- B₁** Bostäder, flerbostadshus

EGENSKAPSBESTÄMMELSER FÖR KVARTERSMARK

Utnyttjandegrad

- e₁** Största byggnadsarea är 700 m²
- e₂** Bostadshus får uppgå till max 250 m² byggnadsarea och komplementbyggnader till max 80 m² byggnadsarea. Komplementbyggnader får byggas samman med bostadshus. Dock får den sammanlagda byggnadsarean uppgå till max 30% av fastighetsarean.

Begränsning av markens utnyttjande

- Byggnad får inte uppföras. Balkong och entrétrappa med tak får finnas, dock ej närmare gata än 4,5 meter.
- Marken får, med undantag av uthus och garage, inte förses med byggnader.
- parkering** Bilplatser, carport/garage får uppföras.

Utformning

- I / II** Högsta antal våningar. Uthus får ej uppföras till högre byggnadshöjd än 3,5 m.

Fastighetsstorlek

- d** Minsta storlek på fastighet är 700 m².

Placering

- p** Bostadshus ska placeras minst 4 meter från tomtgräns och komplementbyggnad minst 1 meter från tomtgräns, där byggrätten inte föreskriver annat.

Lägenhetsfördelning och lägenhetsstorlek

- v** Största antal lägenheter är 10.
- k** Huvudbyggnadens karaktär avseende fasadmaterial, fönster, fönstersättning och färg, ska så långt möjligt bevaras.

ADMINISTRATIVA BESTÄMMELSER

Tomtindelningen från 1964, akt 16-TBJ-1605 är upphävd. Genomförandetiden är 5 år från närmsta halvårsskifte efter det att planen vunnit laga kraft. Planavgift kommer att tas ut i samband med bygglov, enligt av kommunfullmäktige fastställt taxa.

ANTAGANDEHANDLING

Antagande: 2016-10-06 Laga kraft: 2016-11-03



DETALJPLAN FÖR VÅGEN 15 m fl Tibro kommun

UPPRÄTTAD AV SAMHÄLLSBYGGNAD OKT 2016

Grundkartan

Upprättad av Samhällsbyggnad, Tibro kommun
Framställd genom sammanställning av kommunens primärkarta

GÖRAN LUNDQVIST
Mättningsingenjör

Koordinatsystem i plan: Sweref 99 13 30
Höjdsystem: RH 2000
Lägesnoggrannhet: Standard 3
Fastighetsredovisning: 2016-04-04

Teckenförklaring

- | | | | |
|-----------|---------------------|---|-------------------------------|
| — — — — — | Fastighetsgräns | | Slänt |
| - - - - - | Traktgräns | | Bäck |
| — — — — — | Byggnad | | Höjdkurvor, 0,5 m ekvidistans |
| - - - - - | Skärmtak | ○ | Lövträd |
| - - - - - | Körbana, kant | □ | Kabelskåp |
| - - - - - | Gång- och cykelbana | ○ | Belysningsstolpe |
| - - - - - | Farthinder | | |
| - - - - - | Idrottsanläggning | | |
| - - - - - | Staket | | |
| - - - - - | Häck | | |