

PLANBESTÄMMELSER

Följande gäller inom områden med nedanstående beteckningar.
Endast angiven användning och utformning är tillåten.
Bestämmelser utan beteckning gäller inom planområdet

GRÄNSER

- Planområdesgräns 3 m utanför planområdet
- Användningsgräns
- Egenskapsgräns

ANVÄNDNING AV MARK

Kvartersmark

- B** Bostäder

UTNYTTJANDEGRAD

- e** Största sammanlagda byggnadsarea är 350 m² varav uthus max 150 m²

BEGRENSNINGAR AV MARKENS BEBYGGANDE

- Marken får inte bebyggas

MARKENS ANORDNADE (utformning av kvartersmark)

- n** Marken mellan husen skall möjliggöra infiltration av dagvatten

UTFORMNING

- II** Högsta antal våningar
- fril.** Endast friliggande hus

ADMINISTRATIVA BESTÄMMELSER

Genomförandetiden är 5 år från den dag planen vinner laga kraft

GRUNDKARTAN är upprättad av Tibro kommun
Samhällsbyggnadsförvaltningen och framställd genom
sammanställning av kommunens primärkarta.

Katarina Kjellberg
Mättningsingenjör

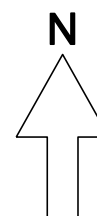
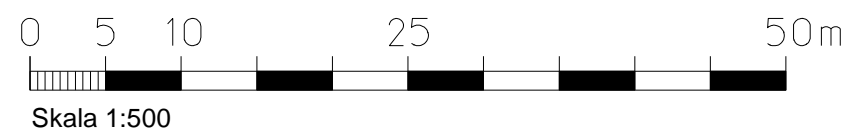
Koordinatsystem i plan: Sweref 99 13.30

Lägesnoggrannhet: Standard 3

Fastighetsredovisning 2011-09-08

TECKENFÖRKLARING

- Fastighetsgräns
- Byggnad, liv
- Skärmtak, liv
- Plank
- Gångbana, kantsten



Antagande: 2011-10-06

Laga kraft: 2011-10-28



TIBRO KOMMUN
Samhällsbyggnad

- Plankarta
- Planbeskrivning
- Genomförandebeskrivning
- Fastighetsförteckning
- Samrådsredogörelse/Utlåtande

DETALJPLAN FÖR RITAREN 13

Tibro kommun

UPPRÄTTAD AV SAMHÄLLSBYGGNAD I OKTOBER 2011

BO JONSSON
TF Stadsarkitekt

KATARINA KJELLBERG
Mättningsing.

ANTAGANDEHANDLING