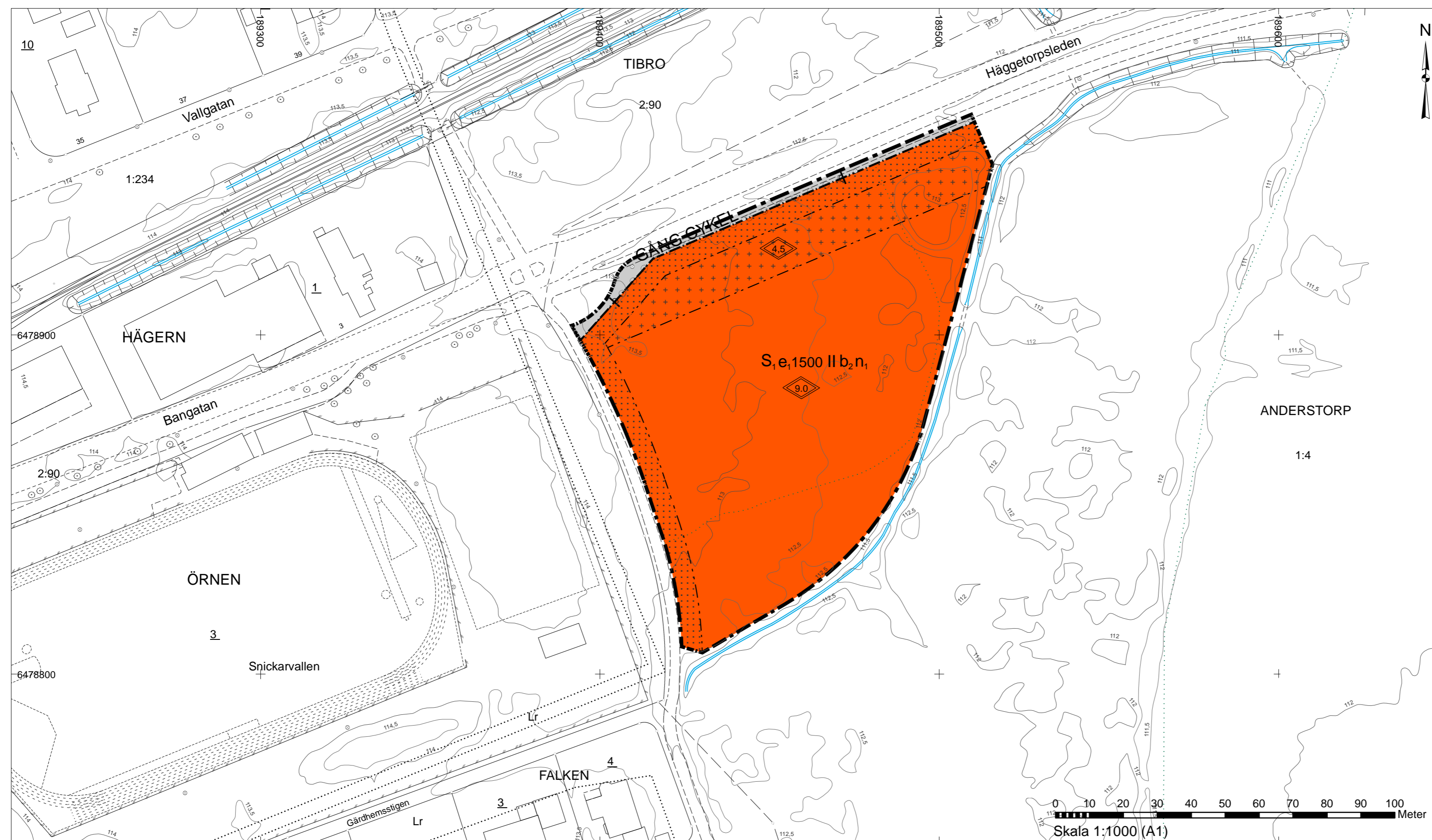


PLANKARTA



PLANBESTÄMMELSER

Följande gäller inom områden med nedanstående beteckningar. Endast angiven användning och utformning är tillåten. Där beteckning saknas gäller bestämmelsen inom hela planområdet.

GRÄNSBETECKNINGAR

- Gräns, 3 meter utanför planområdet
- Användningsgräns
- Egenskapsgräns

ANVÄNDNING AV ALLMÄNNA PLATSER

- Gång- och cykeltrafik

ANVÄNDNING AV KVARTERSMARK

- Förskola

UTFORMNING AV KVARTERSMARK

- Utnyttjandegrad
e₁ 00 Största byggnadsarea i m²

Begränsning av markens utnyttjande

- Byggnad får inte uppföras
- Marken får med undantag av av uthus och förråd inte förses med byggnader

Markens anordnande och vegetation

- n₁ Dagvatten ska fördröjas eller renas på tomterna

Stängsel och utfart

- Körbar förbindelse får inte anordnas

Utformning

- Högsta totalhöjd i meter
- II Högsta antal våningar

Utförande

- b₂ Fasaden ska dämpa minst 35 dB

ADMINISTRATIVA BESTÄMMELSER

Genomförandetiden är 5 år från närmsta halvårsskifte efter det att planen vunnit laga kraft

Grundkartan

Upprättad av Samhällsbyggnad, Tibro kommun
Framställd genom sammanställning av kommunens primärkarta

GÖRAN LUNDOVIST
Mättningsingenjör

Koordinatsystem i plan: Sweref 99 13 30
Höjdsystem: RH 2000
Lägesnoggrannhet: Standard 3
Fastighetsredovisning: 2016-01-28

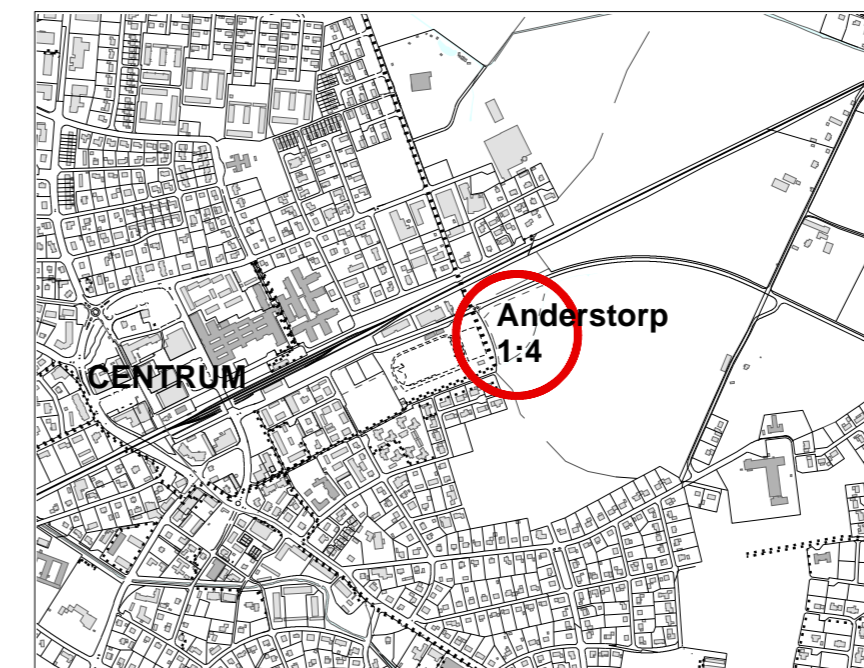
Teckenförklaring

- Fastighetsgräns
- Traktgräns
- Ledningsrätt
- Byggnad
- Skärmtak
- Körbana, kant
- Gång- och cykelbana
- Järnväg
- Staket
- Idrottsanläggning
- Ägoslagsgräns
- Dike, kant
- Lövtrod
- Belysningsstolpe
- Slänt
- Höjdkurvor, 0,5 m ekvidistans

Flygfoto - vy från nordväst



Översikt Skala: 1:15 000



ANTAGANDEHANDLING

Antagande: 2016-03-15 Laga kraft: 2016-04-15

TIBRO SAMHÄLLSBYGGNAD

DETALJPLAN FÖR
ANDERSTORP 1:4, del av Tibro kommun

UPPRÄTTAD AV SAMHÄLLSBYGGNAD MARS 2016

BO JONSSON
TI Stadsarkitekt

KATARINA KJELLBERG
Mättningsingenjör