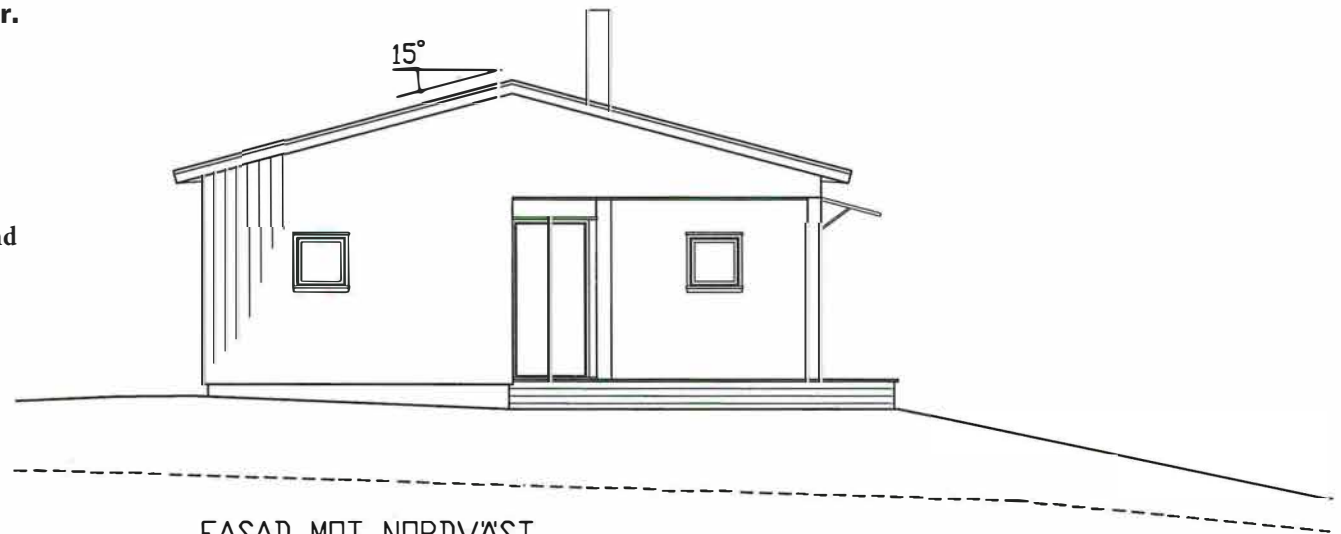


# Fasadritningar

**En fasadritning visar byggnadens sidor/fasader.**

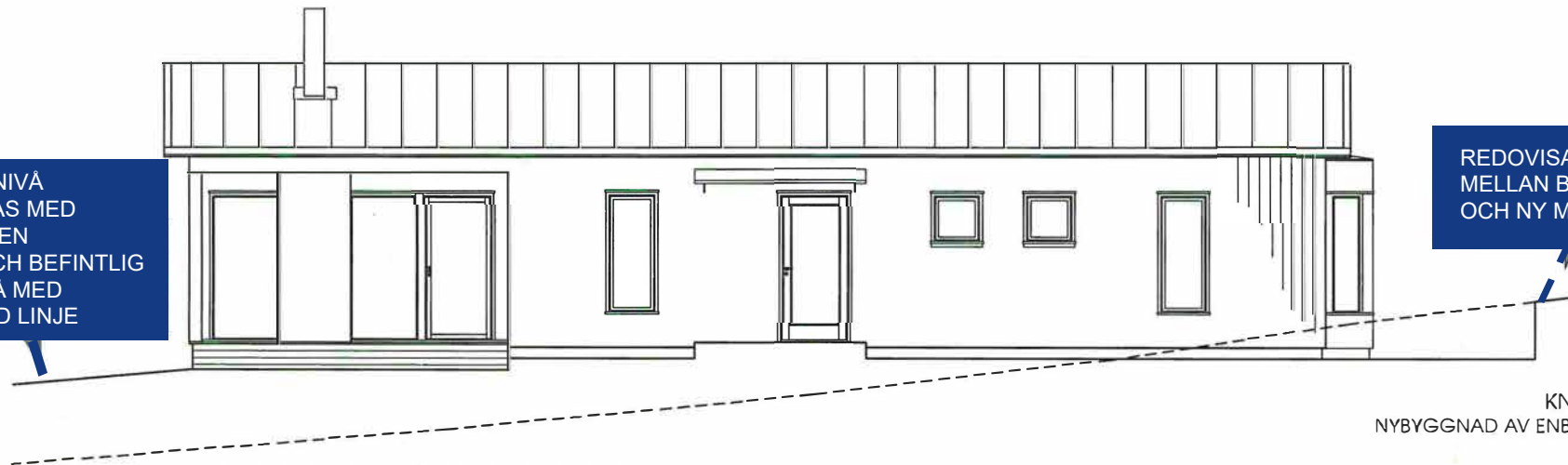
Om marknivån ändras redovisas befintliga och nya marklinjer mellan dessa. Marklinjer ska redovisas till tomtgräns (TG). Rymms inte detta på fasadritningarna bör det redovisas på en separat marksektionsritning.

Observera att mötet mellan ny och befintlig marknivå ska ske innan tomtgräns och dagvatten ska tas om hand inom en egen fastighet. Notmalt innebär det möte minst en meter från tomtgräns för att lämpa plats till eventuellt dike.



NY MARKNIVÅ  
REDOVISAS MED  
HELDRAGEN  
ÖOMKEOCH BEFINTLIG  
MARKNIVÅ MED  
STRECKAD LINJE

REDOVISA MÖTET  
MELLAN BEFINTLIG  
OCH NY MARKNIVÅ



KNALLEN 1:6  
NYBYGGNAD AV ENBOSTADSHUS  
FASADER

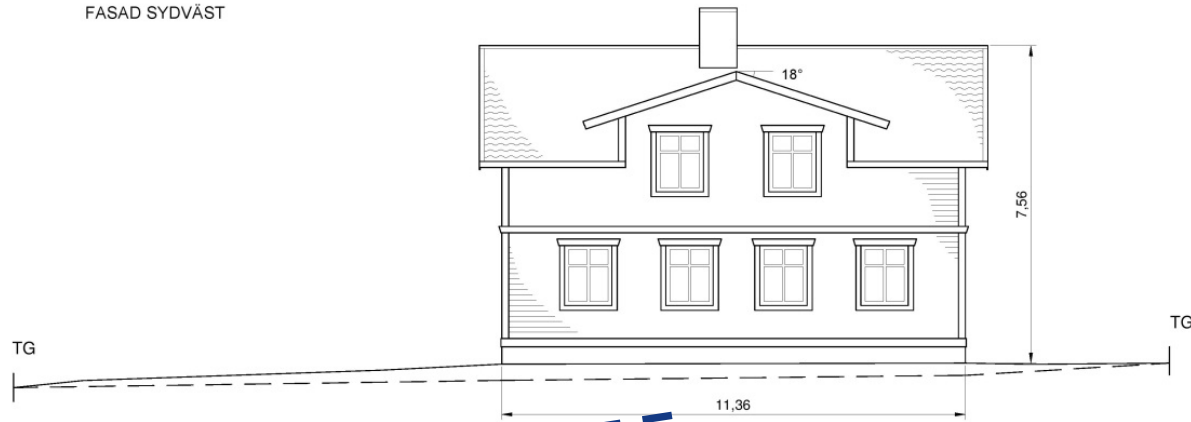
FASAD MOT SYDVÄST (ENTRÉ)

Ritn.nr A5  
2013-03-12

REV 2013-09-16

Skala 1:100  
RITAD AV: HSL. SANDAREDS ARKITEKTKONTOR

FASAD SYDVÄST



FASAD:  
LIGGANDE PANEL  
MÖRKGUL NCS XXX

TAK:  
PLÅT I TEGELPROFIL  
RÖD NCS XXX

FASAD OCH  
TAKMATERIAL SAMT  
FÄRGSÄTTNING

MÄTTSÄTTNING

FASAD NORDVÄST



BLIVANDE OCH BEFINTLIG  
MARKLINJE FRAM TILL  
TOMTGRÄNS (TG)

TG TOMTGRÄNS  
— BEFINTLIG MARKNIVÅ  
— BLIVANDE MARKNIVÅ



<b>VILLAN 5</b>
Diarenr L 2017-111111
NYBYGGNAD AV ENBOSTADSHUS
FASADRITNING
SKALA 1:100 (A3)   2017-01-01

RITNINGSHUVUD  
OCH SKALLINJAL

## Vad ska man tänka på när man ritat en fasadritning?

- Alla aktuella fasader ska finnas med och ritas sedda rakt framifrån (ej i perspektiv). Ange fasadernas väderstreck, ex Fasad mot söder
- Fönster, dörrar, tak, balkonger, skärmtak, skorsten, sockel och utvändiga trappor ska finnas med på fasadritningar.
- På fasadritningarna ska även marklinjer finnas utritade, både var marken går idag och var den hamnar när byggnadsarbetet är klart. Marklinjerna ska vara redovisade fram till fastighetsgräns. Rita in blivande marklinje med heldragen linje och befintlig med streckad linje.
- Val av fasadmaterial och färg ska framgå. Tänk på att rita fasad- och taktytor med lagom detaljering (för att undvika plottriga ritningar). Beskriv gärna i text.
- Fasadritningarna ska vara måttsatta och skalenliga. Vid metermått ska det anges med två decimaler. Lämplig skala är 1:100 (tex i skala 1:100 är 1 cm på ritningen 1 meter i verkligheten).



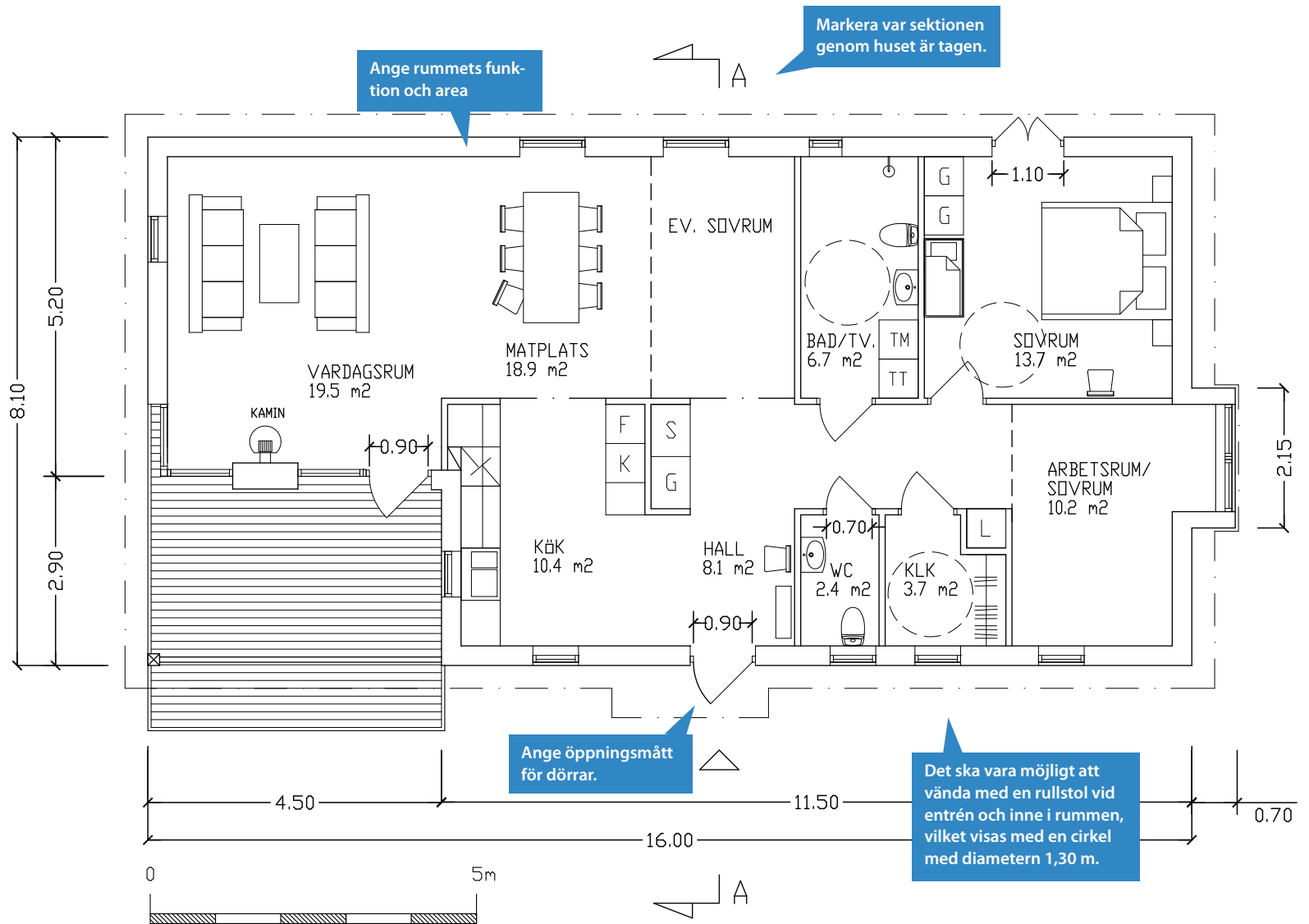
FASADER I ALLA  
VÄDERSTRECK SKA  
REDOVISAS

FÖNSTER, DÖRRAR, TAK,  
BALKONGER, SKÄRMTAK,  
SKORSTEN, SOCKEL, UTVÄNDIGA  
TRAPPOR SKA FINNAS MED.

# Planritning

Måtten på planritningen ska anges med minst två decimaler. Byggnadens area ska vara lätt att beräkna.

Entréplanet ska vara tillgängligt och användbart för personer med nedsatt rörelseförmåga. Det innebär bland annat att det på entréplanet ska finnas plats för kök, wc/dusch, plats för sittgrupp och sovplats. Planritningen ska vara möblerad för att man ska se att förslaget uppfyller kravet på tillgänglighet och användbarhet. Mer information om tillgänglighet finns i Boverkets byggregler.



Ej måttsatta dörrar har ett öppningsmått på 0,8 meter.

KNALLEN 1:6  
NYBYGGNAD AV ENBOSTADSHUS  
ENTRÉPLAN

Ritn.nr A3  
2013-03-12

REV 2013-09-16

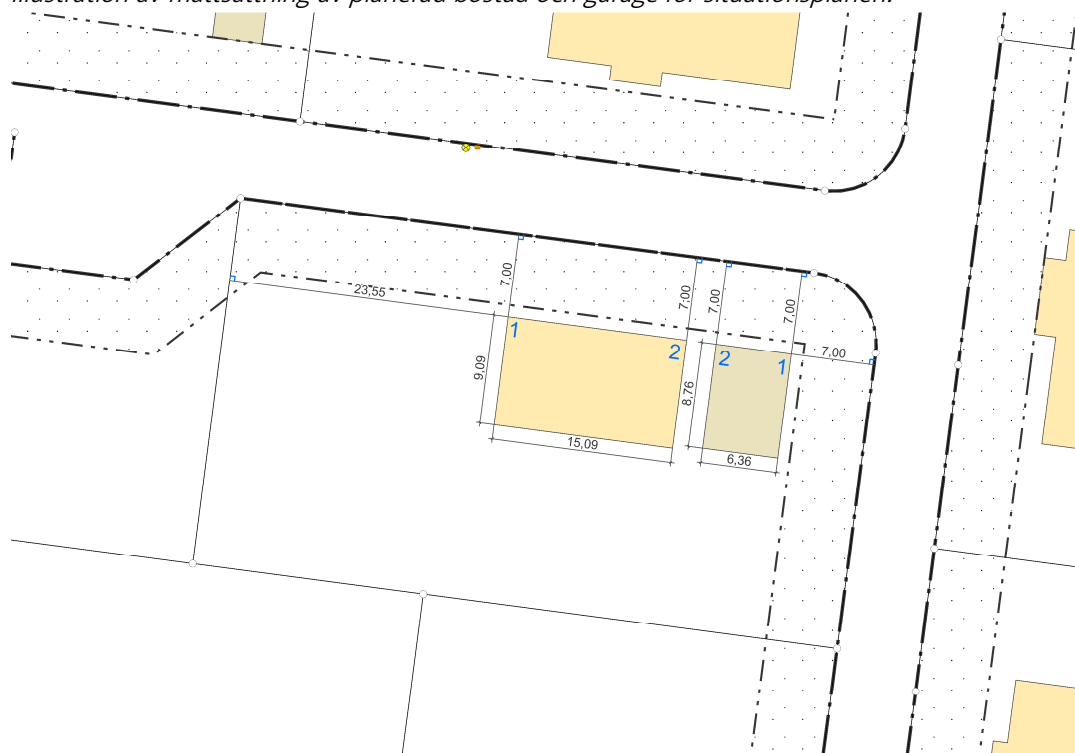
Skala 1:100

RITAD AV: HSL, SANDAREDS ARKITEKTKONTOR

# Situationsplan

Situationsplan är en handling som ingår i ansökan om bygglov i samband med ny- eller ombyggnad av byggnader. Situationsplanen visar det befintliga eller planerade läget för byggnader, tillbyggnader och andra anläggningar på fastigheten i förhållande till fastighetsgränserna. Det är viktigt att situationsplanen du lämnar in utgår från det underlag som tagits fram för din fastighet. Information om detaljplanebestämmelser, fastighetsgränser etcetera ska vara kvar i ursprungligt skick.

*Illustration av måttsättning av planerad bostad och garage för situationsplanen.*



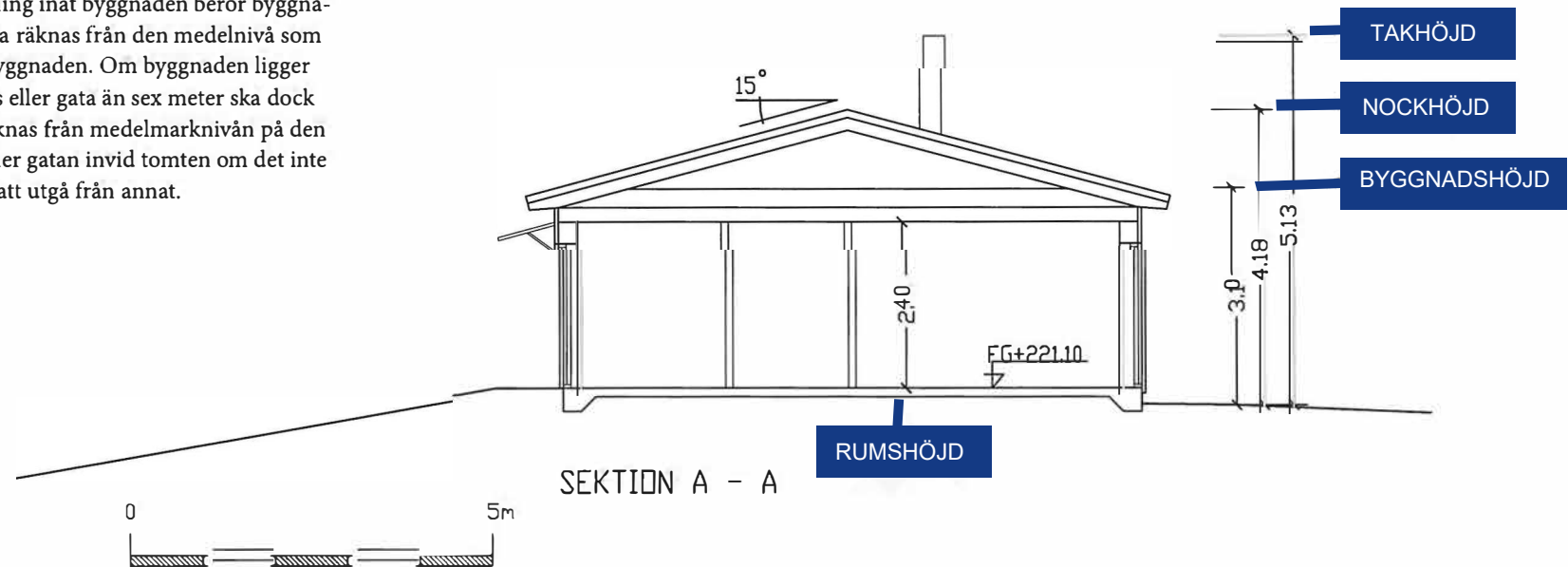
Byggnader eller tillbyggnader ska ha minst ett hushörn (1) måttsatt med två mått vinkelräta mot två olika fastighetsgränser. Ytterligare ett hushörn (2) ska måttsättas med ett mått vinkelrät mot en fastighetsgräns.

Mått ska även anges längs med byggnadens eller tillbyggnadens fasader. Det är viktigt att samtliga mått är tydliga och korrekta för att bygglovshandläggningen ska kunna utföras korrekt och för att situationsplanen fungerar som underlag vid eventuell utsättning innan byggstart.

# Sektionsritning

På sektionsritningen visas det färdiga golvets nivå och marknivån invid byggnaden. Här redovisas också rumshöjd och byggnadens takvinkel. Ibland regleras byggnadens utvändiga höjd i detaljplanen genom en maximalt tillåten totalhöjd, nockhöjd eller byggnadshöjd.

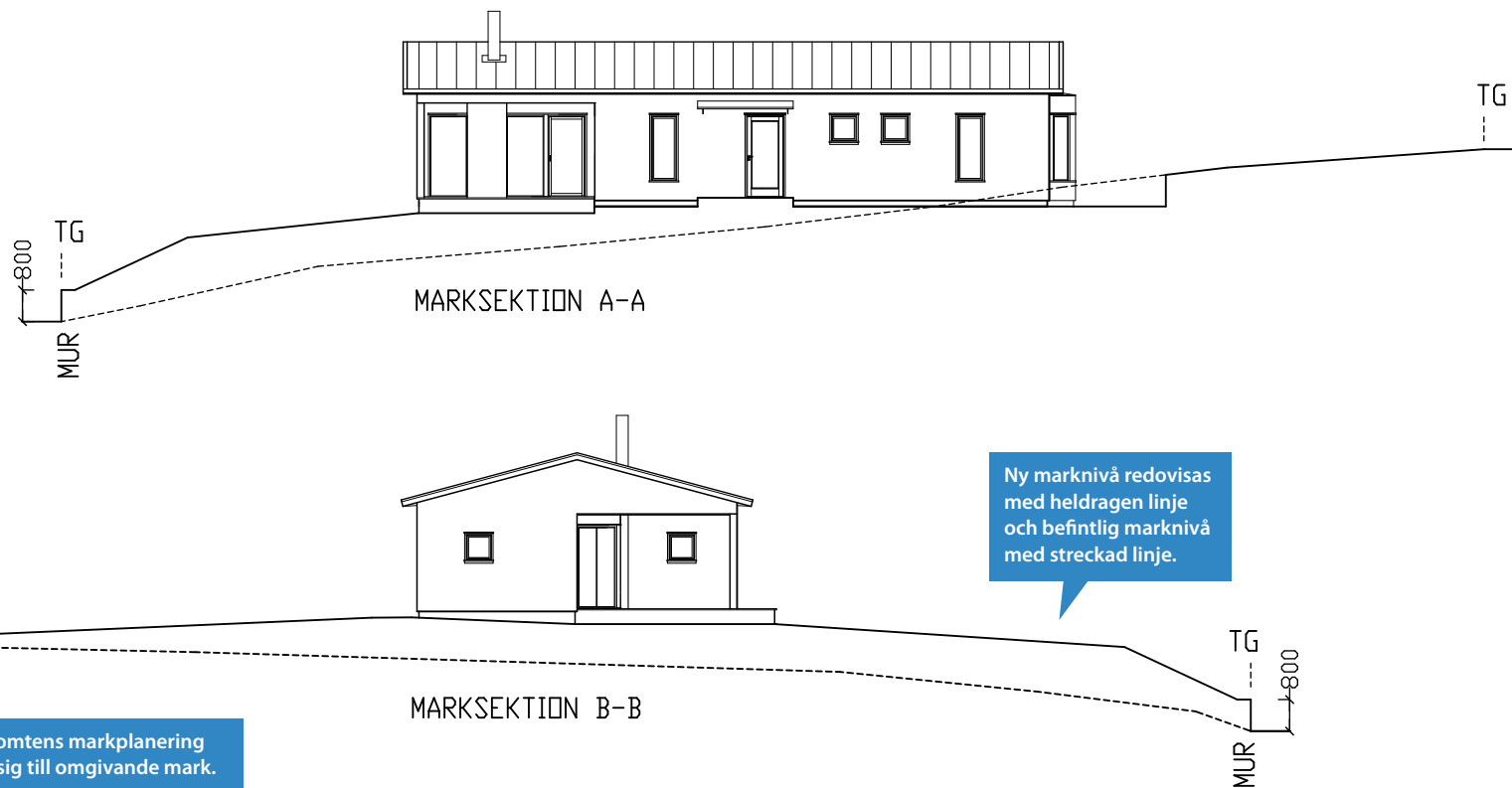
Byggnadshöjd är avståndet mellan markens medelnivå till skärningen mellan fasadplanet och ett plan som med 45 graders lutning inåt byggnaden berör byggnadens tak. Höjden ska räknas från den medelnivå som marken har invid byggnaden. Om byggnaden ligger närmre allmän plats eller gata än sex meter ska dock byggnadshöjden räknas från medelmarknivån på den allmänna platsen eller gatan invid tomten om det inte finns särskilda skäl att utgå från annat.



# Marksektionsritningar

Om stora marknivåförändringar ska göras bör detta redovisas med marksektionsritningar som visar hur marknivåerna är tänkta att förändras.

Observera att mötet mellan ny och befintlig marknivå ska ske innan tomtgräns och att dagvattnet ska tas om hand inom egen fastighet. Normalt innebär det möte minst en meter från tomtgräns för att lämna plats till eventuellt dike.



Ritn.nr A7  
2013-03-12

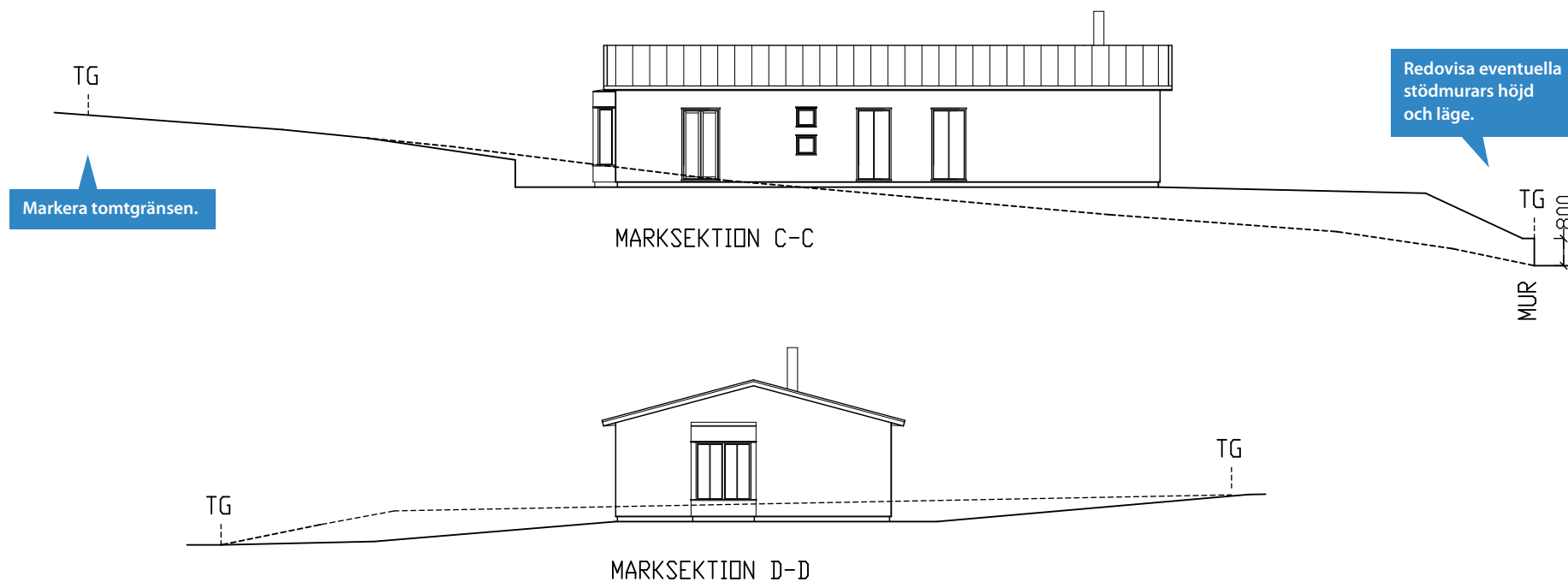
REV 2013-09-16

KNALLEN 1:6  
NYBYGGNAD AV ENBOSTADSHUS  
MARKSEKTION

Skala 1:200

RITAD AV: HSL, SANDAREDS ARKITEKTKONTOR

# Marksektionsritningar



Ritn.nr A8  
2013-03-12

REV 2013-09-16

KNALLEN 1:6  
NYBYGGNAD AV ENBOSTADSHUS  
MARKSEKTION

Skala 1:200

RITAD AV: HSL, SANDAREDS ARKITEKTKONTOR



# PRESTANDEDEKLARATION

Nr. P450-CPR-130626-SE-1

**Premodul**  
by *Contura*

## PRODUKT

Produkttyp Flerväggig systemskorsten av metall, T450-N1-D-Vm-L50080-G50  
Typbeteckning Premodul  
Avsedd användning Skorsten för eldstäder med en rökgastemperatur på högst 450°C  
Bränsle Ved, gas  
CE märkning utfärdad 2013

## TILLVERKARE

Namn NIBE AB / Contura  
Adress Box 134, Skulptörvägen 10  
SE-285 23 Markaryd, Sverige

## KONTROLL

Enligt AVCP System 2+  
Europastandard EN 1856-1:2009  
Anmält organ SP Sveriges Tekniska Forskningsinstitut, NB 0402, har utfärdat EC certifikat 0402-CPD-220311

## DEKLARERAD PRESTANDA

Väsentliga egenskaper	Prestanda	Harmoniserad teknisk specifikation
Minsta avstånd till brännbart material	50 mm Enligt givna förutsättningar i installationsanvisningen.	EN 1856-1:2009
Brandmotstånd	T450-G50	
Täthetsklass	N1	
Beständighet mot kemikalier	Nej	
Beständighet mot korrosion	NPD	
Motstånd mot soteld	Uppfyller	
Tryckhållfasthet	Upp till 15 m skorstenslängd	
Flödesmotstånd	Skorstensrör 0,001 m, Böj 30°: 0,2, Böj 45°: 0,3	
Värmemotstånd	0,36 m <sup>2</sup> K/W vid 550°C	
Frostbeständighet	Uppfyller	
Sidodragning	Maximalt 4 m mellan infästningar vid sidodragning 27°/38°/45°.	
Draghållfasthet	0,5 kN	
Vindlast	Max längd över sista stödet 2 m Max avstånd mellan stöden 2,5 m	

Undertecknad ansvarar för tillverkning och överensstämmelse med deklarerad prestanda.



**Niklas Gunnarsson**, Affärsområdeschef NIBE STOVES  
Markaryd den 1 juni 2013





**Document of Performance  
According to Regulation (EU) 305/2011**

Aduro 9.3, Aduro 9.3 Lux, Aduro 9.4, Aduro 9.5, Aduro 9.5 Lux, Aduro 9 Air, Aduro 9.7		DoP No: 9-3 0001
Roomheater burning solid fuel <u>without</u> hot water supply.		
EN 13240:2001/A2:2004/AC:2007		
Aduro AS, Beringvej 17, DK-8361 Hasselager, Denmark. <a href="http://www.aduro.dk">www.aduro.dk</a> , <a href="mailto:info@aduro.dk">info@aduro.dk</a> , Tel.: +45 70274703.		
System 3 of assessment and verification of constancy of performance of the construction product: Internal quality security system in combination with external production control.		
Rhein-Ruhr Feuerstätten Prüfstelle GmbH, Im Lipperfeld 34 b, D-46047 Oberhausen, notified body number: 1625 and Teknologisk Institut, Kongsvang 29, DK-8000 Aarhus, notified body number: 1235.		
performed the determination of the product type on the basis of type testing under system 3 and issued test report: RRF- 40 10 2214 300-ELAB-1348-NS		
Declared performance		
Harmonized technical specification	EN 13240:2001/A2:2004/AC:2007	
Essential characteristics	Performance	
Fire safety		
Reaction to fire	A1	
Distance to combustible materials: Distance marked with * is for installation with isolated pipe	Minimum distances, in mm rear = 150/ *100 sides = 700 front = 900	
Risk of burning fuel falling out	Pass	
Emission of combustion products	CO[0,10 %]	
Surface temperature	Pass	
Electrical safety	NPD	
Cleanability	Pass	
Maximum water operating pressure	NPD	
Flue gas temperature at nominal heat output	T [225 °C]	
Mechanical resistance (to carry a chimney/flue)	NPD	
Thermal output		
Nominal heat output	6 kW	
Room heating output	6 kW	
Water heating output	... kW	
Energy efficiency	η [81,3 %]	

Signed for and on behalf of the manufacturer by:

Christian Skovbo, CEO, Aduro AS  
Hasselager, 21.04-2016



.....