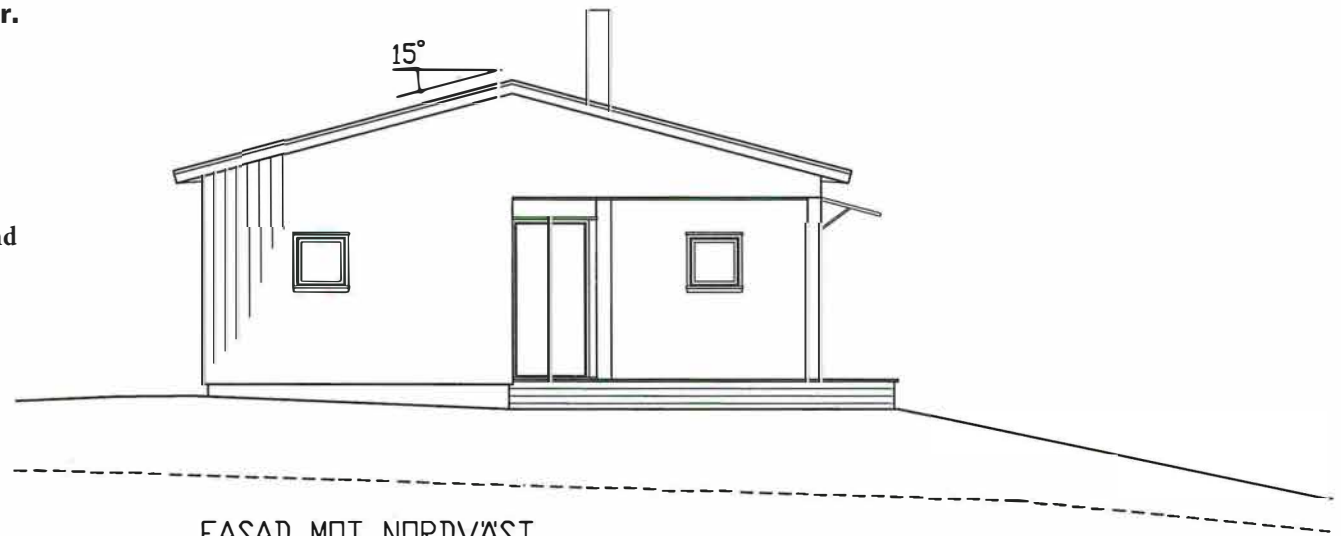


# Fasadritningar

**En fasadritning visar byggnadens sidor/fasader.**

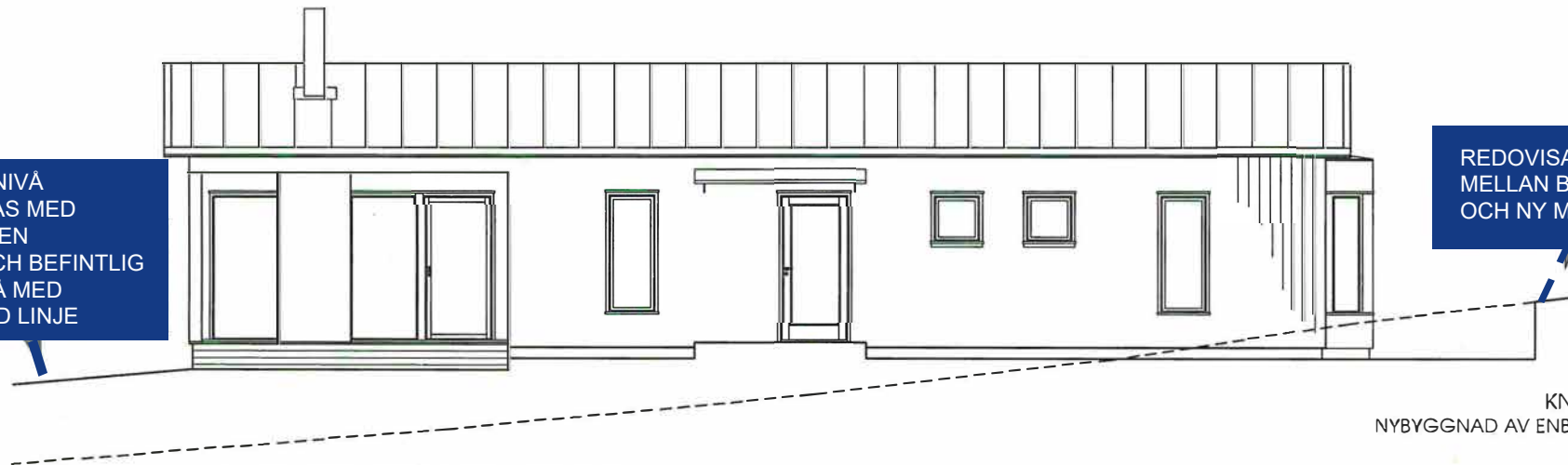
Om marknivån ändras redovisas befintliga och nya marklinjer mellan dessa. Marklinjer ska redovisas till tomtgräns (TG). Rymms inte detta på fasadritningarna bör det redovisas på en separat marksektionsritning.

Observera att mötet mellan ny och befintlig marknivå ska ske innan tomtgräns och dagvatten ska tas om hand inom en egen fastighet. Notmalt innebär det möte minst en meter från tomtgräns för att lämpa plats till eventuellt dike.



NY MARKNIVÅ  
REDOVISAS MED  
HELDRAGEN  
ÖOMKEOCH BEFINTLIG  
MARKNIVÅ MED  
STRECKAD LINJE

REDOVISA MÖTET  
MELLAN BEFINTLIG  
OCH NY MARKNIVÅ



KNALLEN 1:6  
NYBYGGNAD AV ENBOSTADSHUS  
FASADER

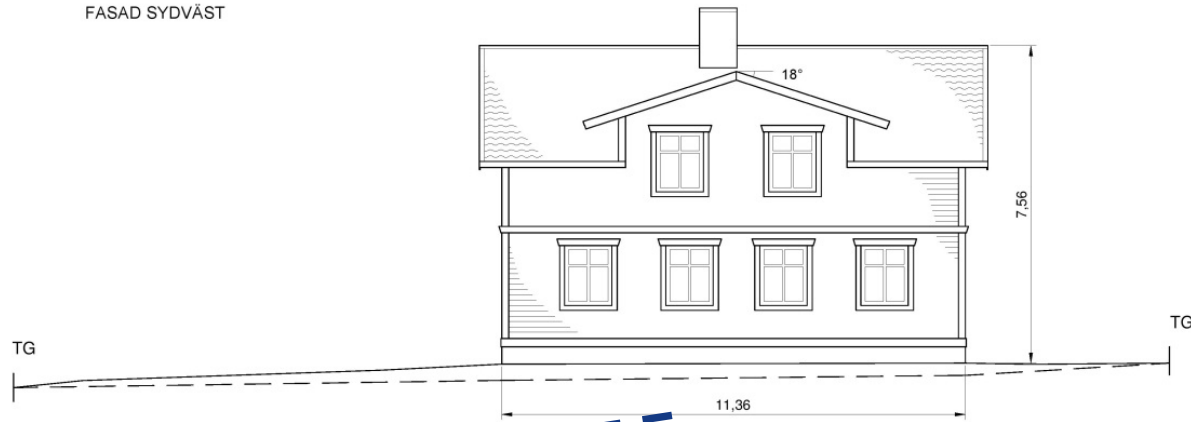
FASAD MOT SYDVÄST (ENTRÉ)

Ritn.nr A5  
2013-03-12

REV 2013-09-16

Skala 1:100  
RITAD AV: HSL. SANDAREDS ARKITEKTKONTOR

FASAD SYDVÄST



FASAD:  
LIGGANDE PANEL  
MÖRKGUL NCS XXX

TAK:  
PLÅT I TEGELPROFIL  
RÖD NCS XXX

FASAD OCH  
TAKMATERIAL SAMT  
FÄRGSÄTTNING

MÄTTSÄTTNING

FASAD NORDVÄST



BLIVANDE OCH BEFINTLIG  
MARKLINJE FRAM TILL  
TOMTGRÄNS (TG)

TG TOMTGRÄNS  
— BEFINTLIG MARKNIVÅ  
— BLIVANDE MARKNIVÅ



<b>VILLAN 5</b>
Diarenr L 2017-111111
NYBYGGNAD AV ENBOSTADSHUS
FASADRITNING
SKALA 1:100 (A3)   2017-01-01

RITNINGSHUVUD  
OCH SKALLINJAL

## Vad ska man tänka på när man ritat en fasadritning?

- Alla aktuella fasader ska finnas med och ritas sedda rakt framifrån (ej i perspektiv). Ange fasadernas väderstreck, ex Fasad mot söder
- Fönster, dörrar, tak, balkonger, skärmtak, skorsten, sockel och utvändiga trappor ska finnas med på fasadritningar.
- På fasadritningarna ska även marklinjer finnas utritade, både var marken går idag och var den hamnar när byggnadsarbetet är klart. Marklinjerna ska vara redovisade fram till fastighetsgräns. Rita in blivande marklinje med heldragen linje och befintlig med streckad linje.
- Val av fasadmaterial och färg ska framgå. Tänk på att rita fasad- och taktytor med lagom detaljering (för att undvika plottriga ritningar). Beskriv gärna i text.
- Fasadritningarna ska vara måttsatta och skalenliga. Vid metermått ska det anges med två decimaler. Lämplig skala är 1:100 (tex i skala 1:100 är 1 cm på ritningen 1 meter i verkligheten).



FASADER I ALLA  
VÄDERSTRECK SKA  
REDOVISAS

FÖNSTER, DÖRRAR, TAK,  
BALKONGER, SKÄRMTAK,  
SKORSTEN, SOCKEL, UTVÄNDIGA  
TRAPPOR SKA FINNAS MED.